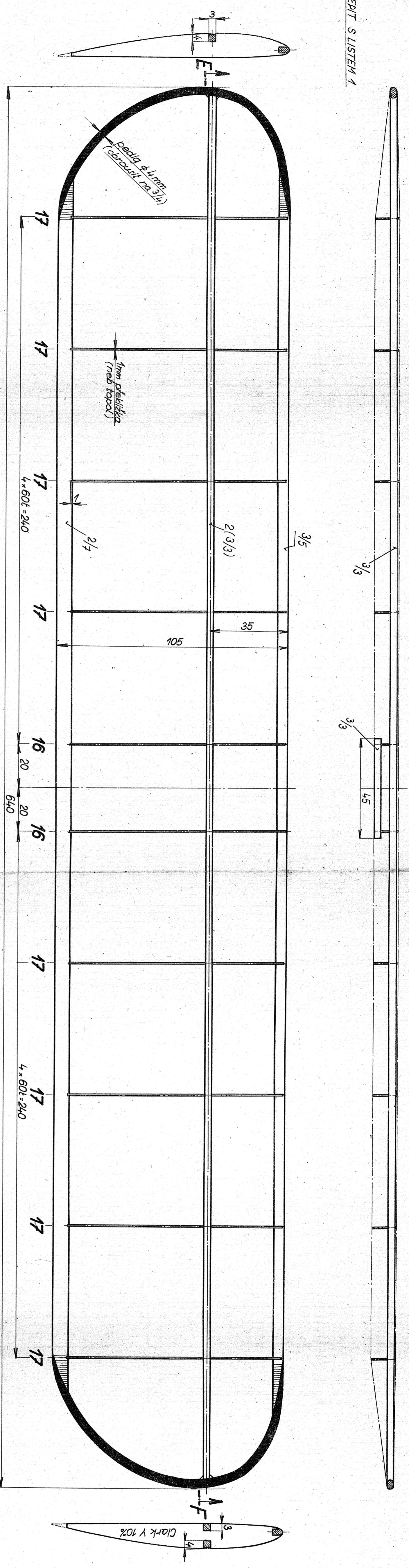
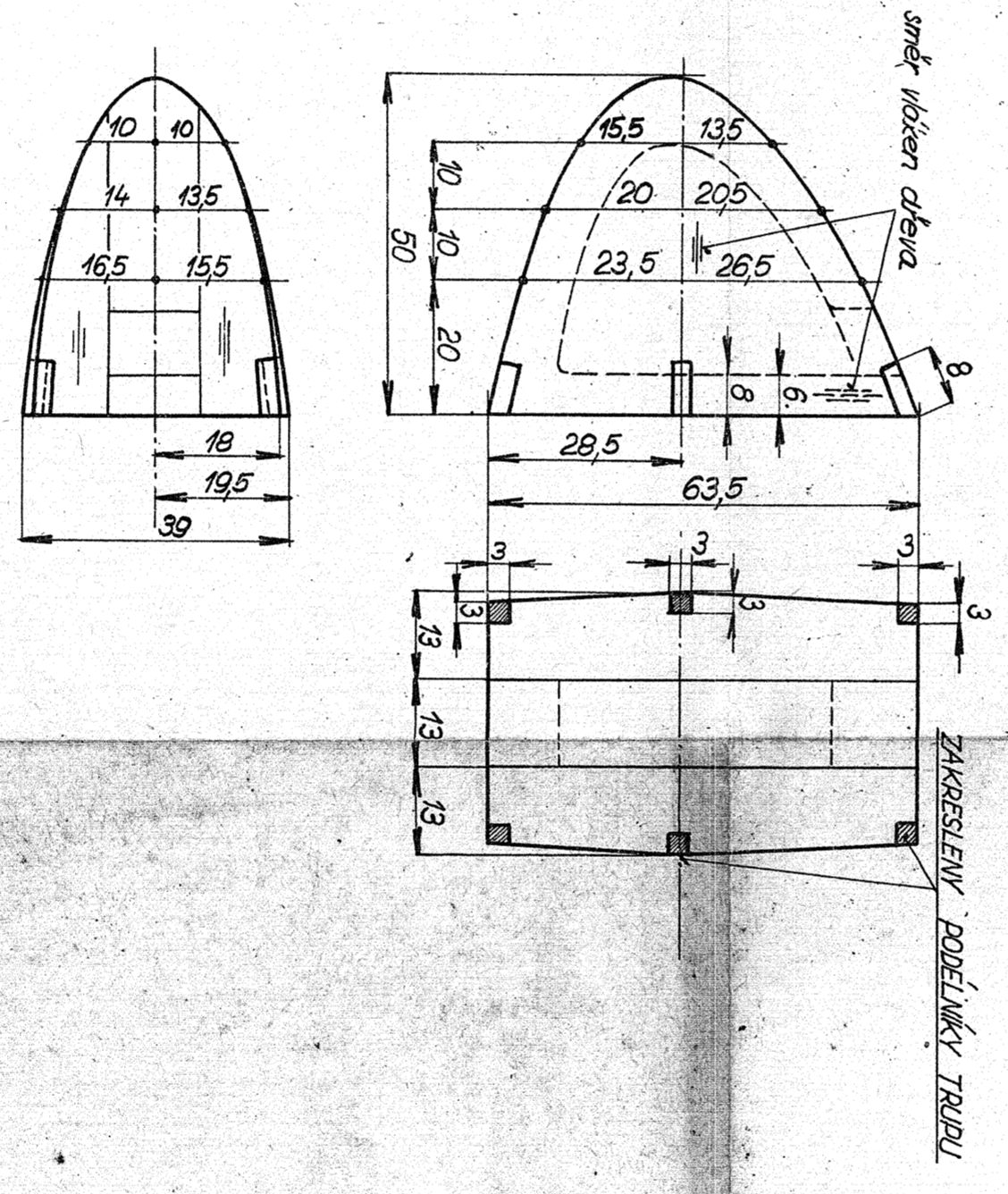


ZDE SLEPIT S LISTEM 1

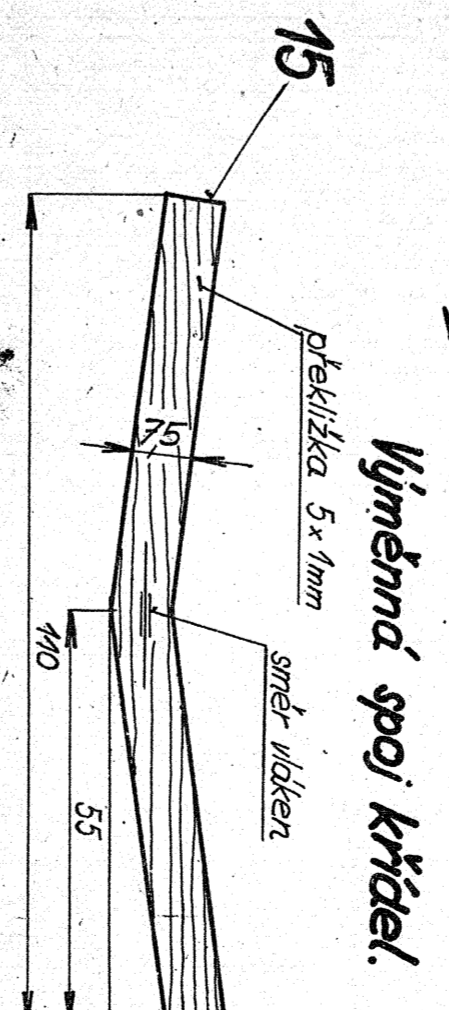
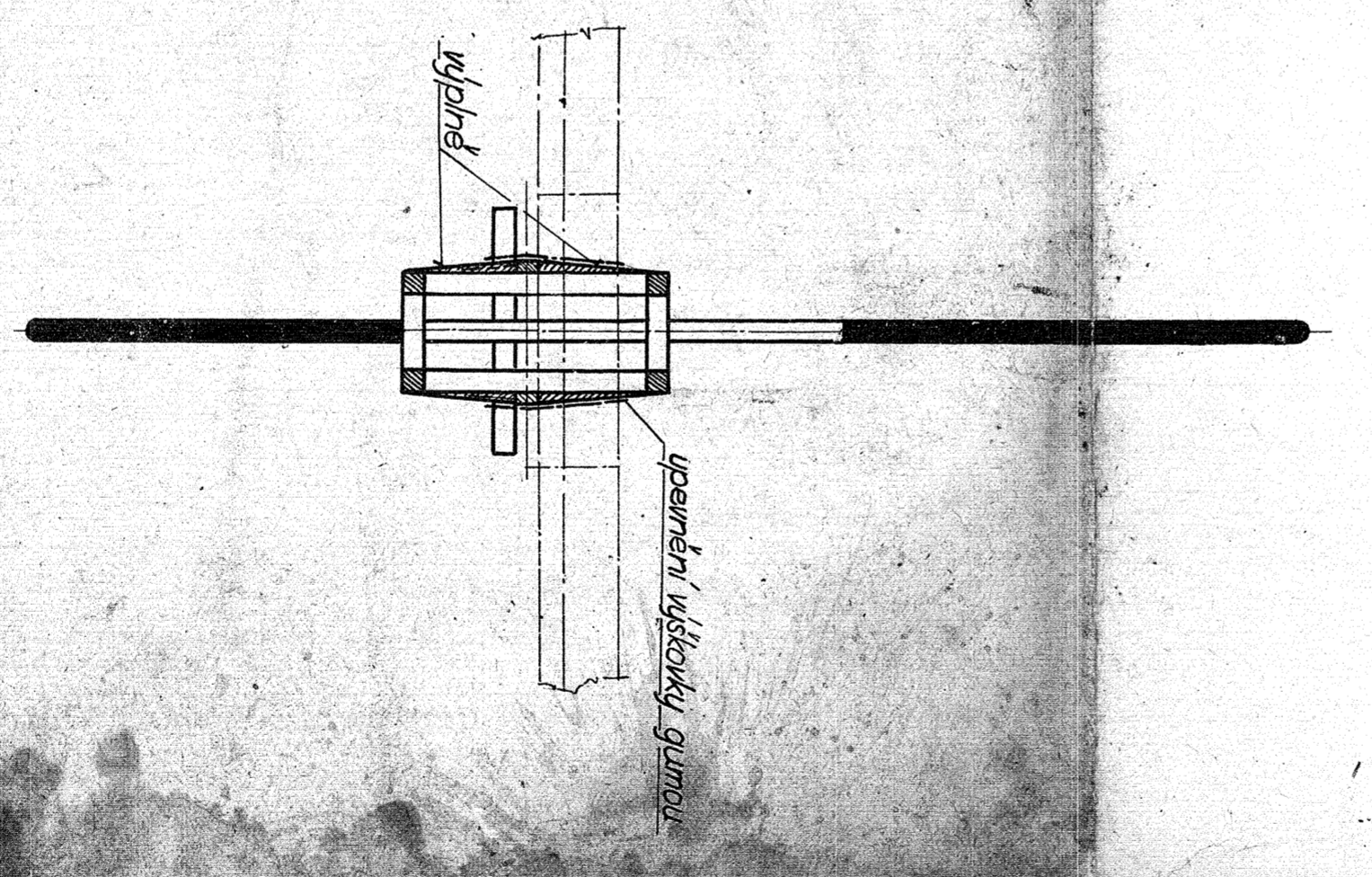
Řez E-F



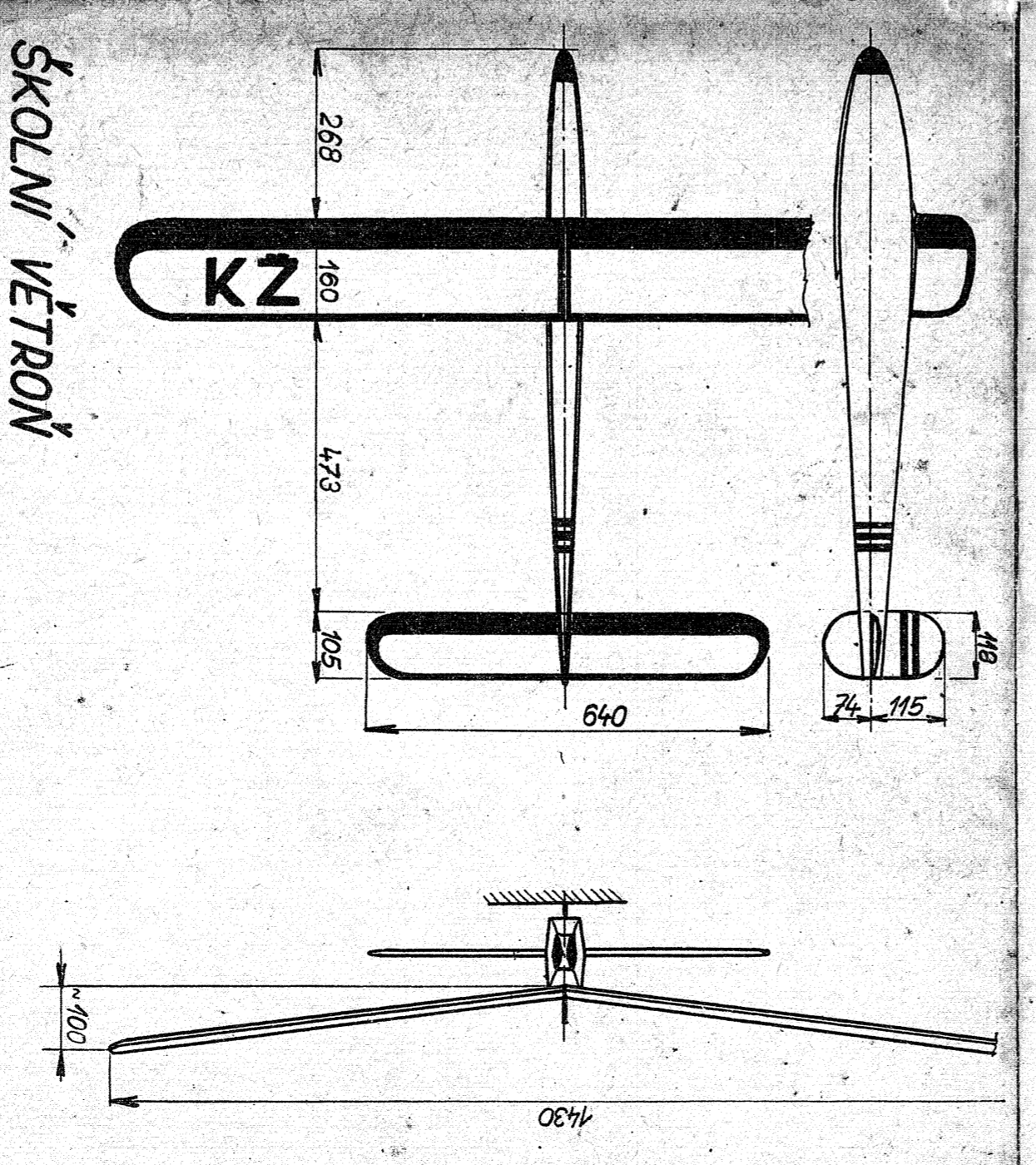
DETAIL HLAVICE



Řez G-H



Výměrná spoj křídla.



ŠKOLNÍ VĚTRON

SLUKA II

TECHNICKÁ DATA:

ROZPĚTÍ KŘÍDLA	1430 mm	CELKOVÁ PLOCHA	29,48 dm ²
DĚLKA TRUPU	1015 mm	NEJMENŠÍ PŘÍB. MĚŘÍ	342 g
PRŮŘEZ TRUPU	0,88 dm ²	ZATÍŽENÍ	12 g/dm ²
PLOCHA KŘÍDLA	22,08 dm ²	PROFIL KŘÍDLA	MIA 301
PLOCHA VÝŠKOVKY	6,40 dm ²	PROFIL VÝŠKOVKY	CLARK-Y10%

DOBA LETU ZE ŠÍŘKY 50m ~ 1'30"

POTŘEBNÝ MATERIÁL:
 PODĚLNÍKY: 33 mm - 12 dm
 3/5 mm - 8 dm
 3/8 mm - 2 dm
 2/7 mm - 1 dm
 DEJG - 4 mm - 15 dm (nebo 3 km - podél 2/3, nebo 15 dm - dle k)
 PŘEKLIŽKA - 11 - 1 mm - 9 kůč (300-300)
 Instrukce - smrk pásy 20/15 mm
 PAPIR - 4,5 m²
 ACETON LEMLO - 35 cm
 KASENÍ
 VÝROBNÍ AGENT LAK - 80 cm
 PRÁČENKO PŘO HLAVICI - 60/3-200
 OCELOVÝ DRÁT 3 mm - 0,2 dm

VYDALO: **NAŠE VOJSKO** PRAHA
 KONSTRUOVANÉ: **Radovan Džel**
 KZ - 7. 7. 57.